

# A C H T U N G – unbedingt lesen! 1

Unsere Bondrucker erfassen keine Bezahlvorgänge oder Umsätze. Die für die Abrechnung erforderlichen Zahlen können Sie jedoch auf einfache Art ermitteln. Machen Sie sich mit dem Vorgehen vertraut.

Der **Warenwertrechner** (siehe Rückseite) berechnet aus den von Ihnen eingegebenen Artikelanzahlen (siehe **Testbestellung**) und den programmierten Artikelpreisen die Umsatzzahlen.

## Verkaufszahlen ermitteln (Testbestellung)

Zum **Start** der **Testbestellung** drücken Sie die Tasten **RESET 1 1 8 ENTER**

Im Display wird „Gesamtdaten“ und „Testbestellung“ angezeigt.

Starten Sie die **Druckausgabe** durch die Taste **ENTER**

Die ausgedruckte Nummer auf dem Bon zeigt an, wie viele Bons dieses Artikels gedruckt wurden.

### Gratis-Bons (Nur wenn Sie diese verwenden)

Zum **Start** der **Testbestellung** drücken Sie die Tasten **RESET 1 1 8 ENTER**

Starten Sie die **Druckausgabe** durch die Taste **FREI**

### Preisstufen (Nur wenn Sie diese verwenden)

Für jede Preisstufe (**PREIS 1 PREIS 2 PREIS 3**) muss eine Testbestellung gedruckt werden.

**Start** der **Testbestellung** und **Anwahl Preisstufe** **RESET 1 1 8 ENTER PREIS x**

Starten Sie die **Druckausgabe** durch die Taste **ENTER**

### Bedienerkonten (Nur wenn Sie mit Bedienungen arbeiten)

Stecken Sie den Bedienerschlüssel.

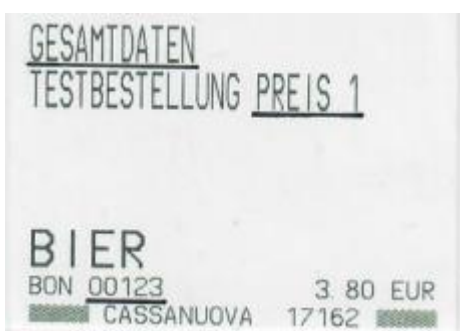
Zum **Start** der **Testbestellung** drücken Sie die Tasten **RESET 1 1 8 ENTER**

Im Display wird „Bedienerdaten“ und „Testbestellung“ angezeigt.

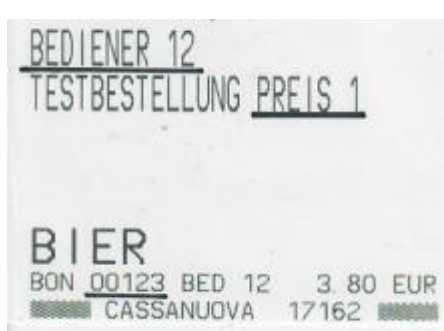
Starten Sie die **Druckausgabe** durch die Taste **ENTER**

Kann der Bediener die Preisstufe wählen, müssen Sie für jede mögliche Preisstufe eine Testbestellung ausdrucken. Wählen Sie hierzu, wie oben beschrieben, die Preisstufe an.

Beispiel für Testbestellung (Preisstufe 1)



Beispiel für Testbestellung von Bediener 12 (Preisstufe 1)



# A C H T U N G – unbedingt lesen! 2

Unsere Bondrucker erfassen keine Bezahlvorgänge oder Umsätze. Die für die Abrechnung erforderlichen Zahlen können Sie jedoch auf einfache Art ermitteln. Machen Sie sich mit dem Vorgehen vertraut.

Der **Warenwertrechner** berechnet aus den von Ihnen eingegebenen Artikelanzahlen (ermittelt mit der **Testbestellung**, siehe Rückseite) und den programmierten Artikelpreisen die Umsatzzahlen.

## Berechnen der Umsatzzahlen (Warenwertrechner)

Zum **Start** der **Warenwertrechners** drücken Sie die Tasten **RESET 1 2 8 ENTER**

Nehmen Sie eine Bestellung auf, die jeden Artikel mit der Anzahl enthält, welche in der **Testbestellung** ausgedruckt wurde. Artikel mit Anzahl 0 können übersprungen werden.

Beispiel für die Anzahl von 123 Biere: **1 3 3 BIER**

**Mist, vertippt!!** Kein Problem, schnell korrigieren **1 2 3 BIER**

Ist die Bestellung komplett, starten Sie die **Druckausgabe** durch die Taste **ENTER**

Unser Beispiel enthält nur einen Artikel („Bier“). Ihre Listen werden mit Sicherheit länger. Sie können die Zahlen im Ausdruck mit den Zahlen der Testbestellungen vergleichen. Passt alles, können Sie den Warenwert als Basis für Ihre Abrechnung heranziehen.

Beispiel für berechneten Warenwert (Preisstufe 1)

WARENWERTRECHNER	
GESAMTDATEN	
PREISSTUFE 1	
BIER	
123	467.40
WARENWERT	467.40

Beispiel für berechneten Warenwert von Bediener 12 (Preisstufe 1)

WARENWERTRECHNER	
BEDIENER 12	
PREISSTUFE 1	
BIER	
123	467.40
WARENWERT	467.40

Beim Arbeiten mit **mehreren Preisstufen**, drucken Sie für jede Preisstufe eine Testbestellung aus. Mit dem Warenwertrechner berechnen Sie anschließend den zugehörigen Warenwert. Hierbei müssen Sie die zur Testbestellung passende Preisstufe wählen. Den Gesamtwert erhalten Sie durch Addition aller für die Preisstufen errechneten Warenwerte.

Zum **Start** des **Warenwertrechners** drücken Sie die Tasten **RESET 1 2 8 ENTER**

Nehmen Sie die zur Testbestellung passende Bestellung auf.

Beispiel: 75 Biere in der Preisstufe 2 **7 5 BIER**

**Wahl** der passenden **Preisstufe**, hier als Beispiel die Preisstufe 2 **PREIS 2**

Ist die Bestellung komplett, starten Sie die **Druckausgabe** durch die Taste **ENTER**

Den **Warenwertrechner verlassen** Sie mit **RESET**